

MANTOVA 2012
2019

7 ANNI DAL SISMA

COMITATO DI INDIRIZZO
PEGOGNAGA 19 LUGLIO 2019



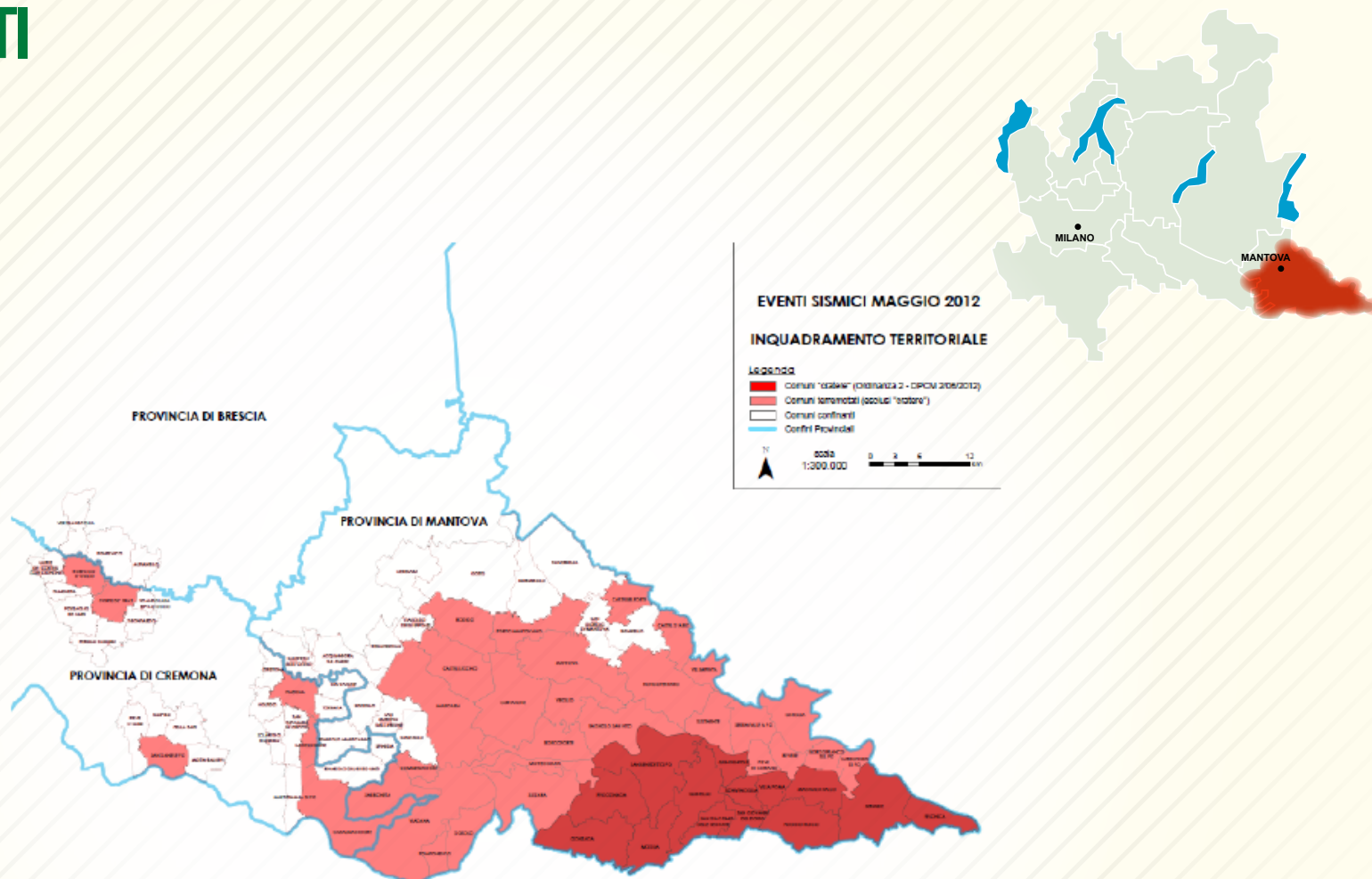
Commissario Delegato per l'Emergenza e la Ricostruzione
dei Territori lombardi colpiti dagli Eventi Sismici del maggio 2012



Regione
Lombardia

I COMUNI COLPITI 2012

I comuni interessati dall'evento **sono stati 49**:
42 in provincia di Mantova,
pari al 60%, 6 in provincia
di Cremona, 1 in provincia
di Brescia.

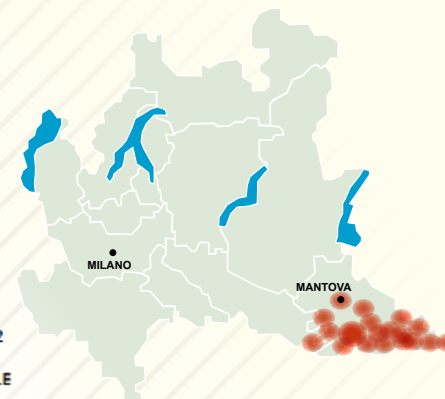
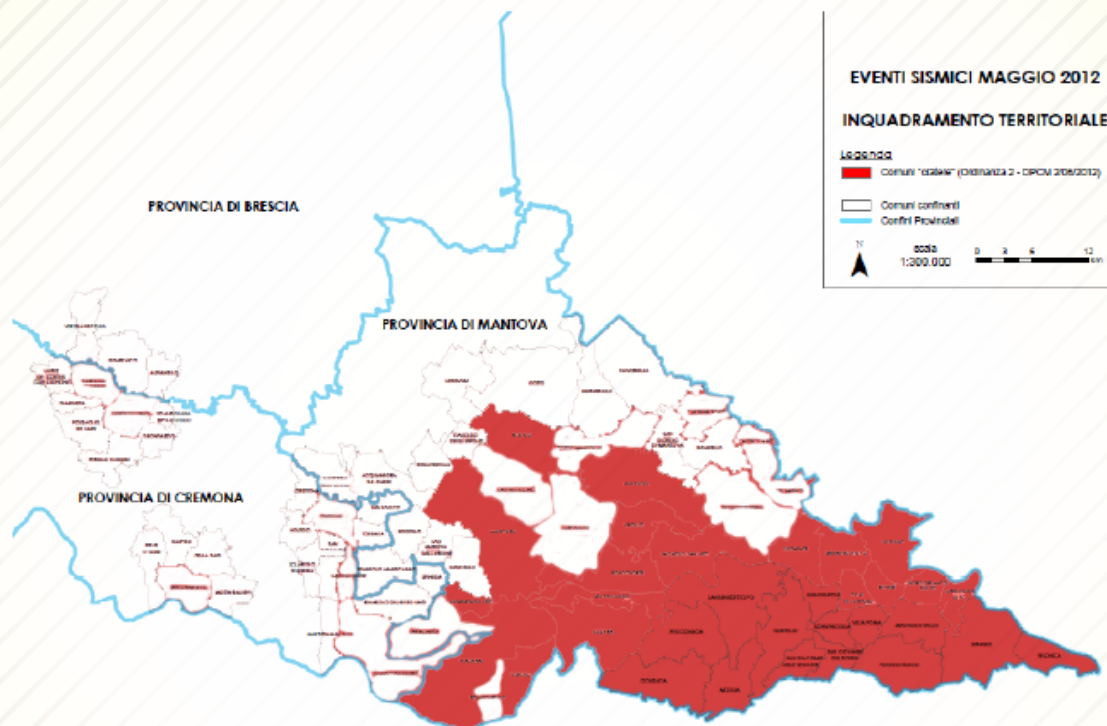


Commissario Delegato per l'Emergenza e la Ricostruzione
dei Territori lombardi colpiti dagli Eventi Sismici del maggio 2012



I COMUNI CON RICOSTRUZIONE IN CORSO 2019

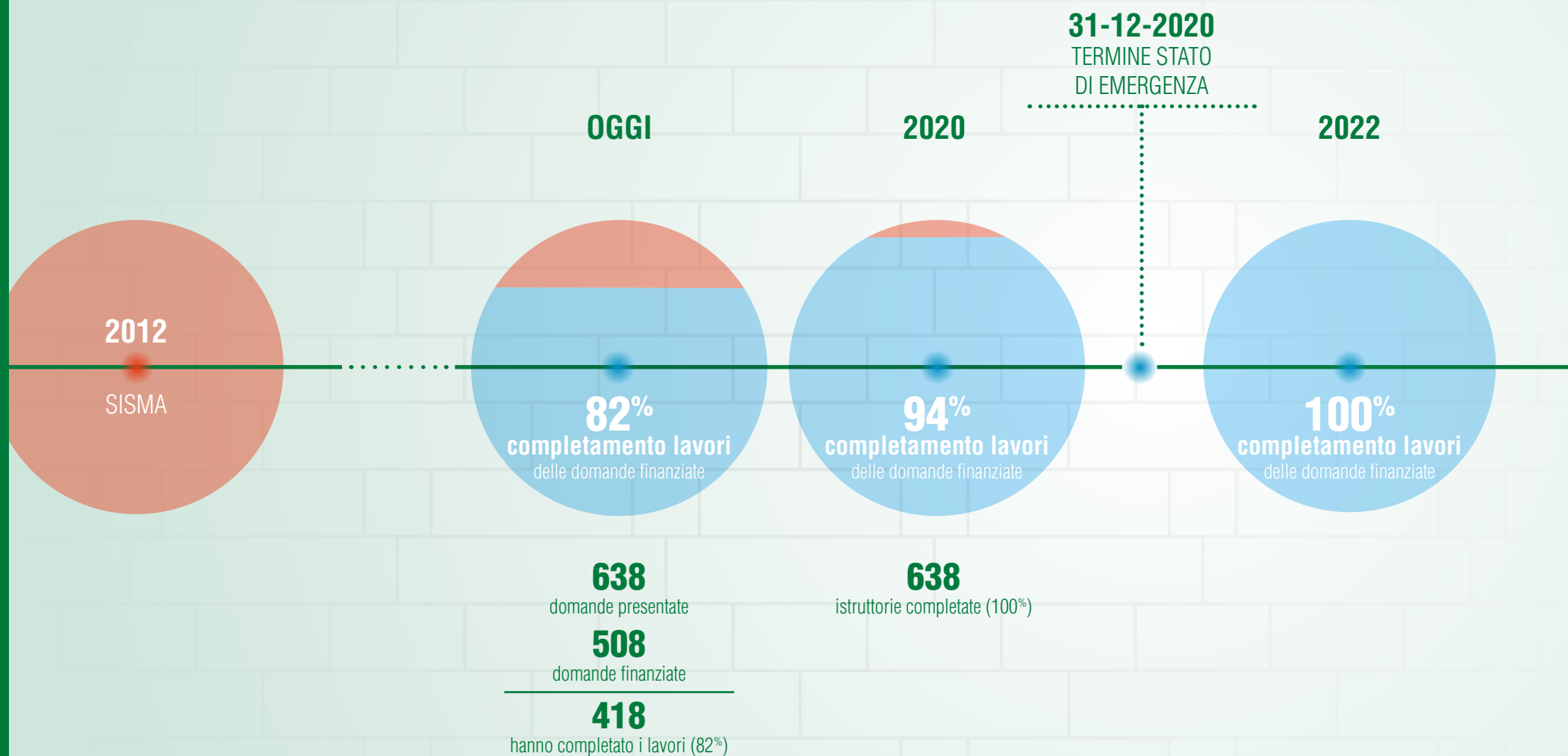
I comuni che hanno in corso la ricostruzione sono **27**, tutti in provincia di Mantova. Alcuni di questi solo per pochi interventi.



Commissario Delegato per l'Emergenza e la Ricostruzione
dei Territori lombardi colpiti dagli Eventi Sismici del maggio 2012



ATTIVITÀ PRODUTTIVE

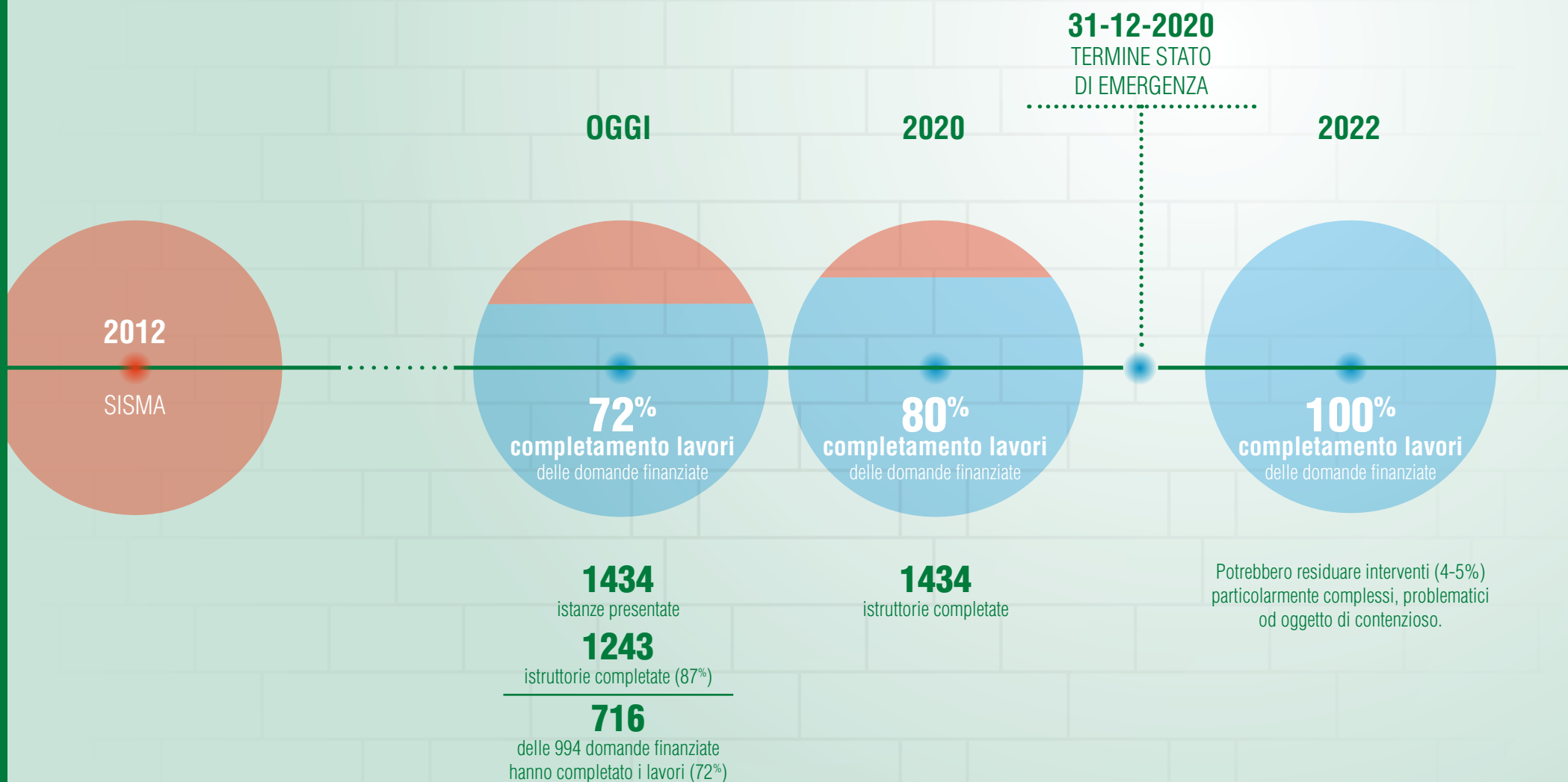


Commissario Delegato per l’Emergenza e la Ricostruzione
dei Territori lombardi colpiti dagli Eventi Sismici del maggio 2012



Regione
Lombardia

ABITAZIONI

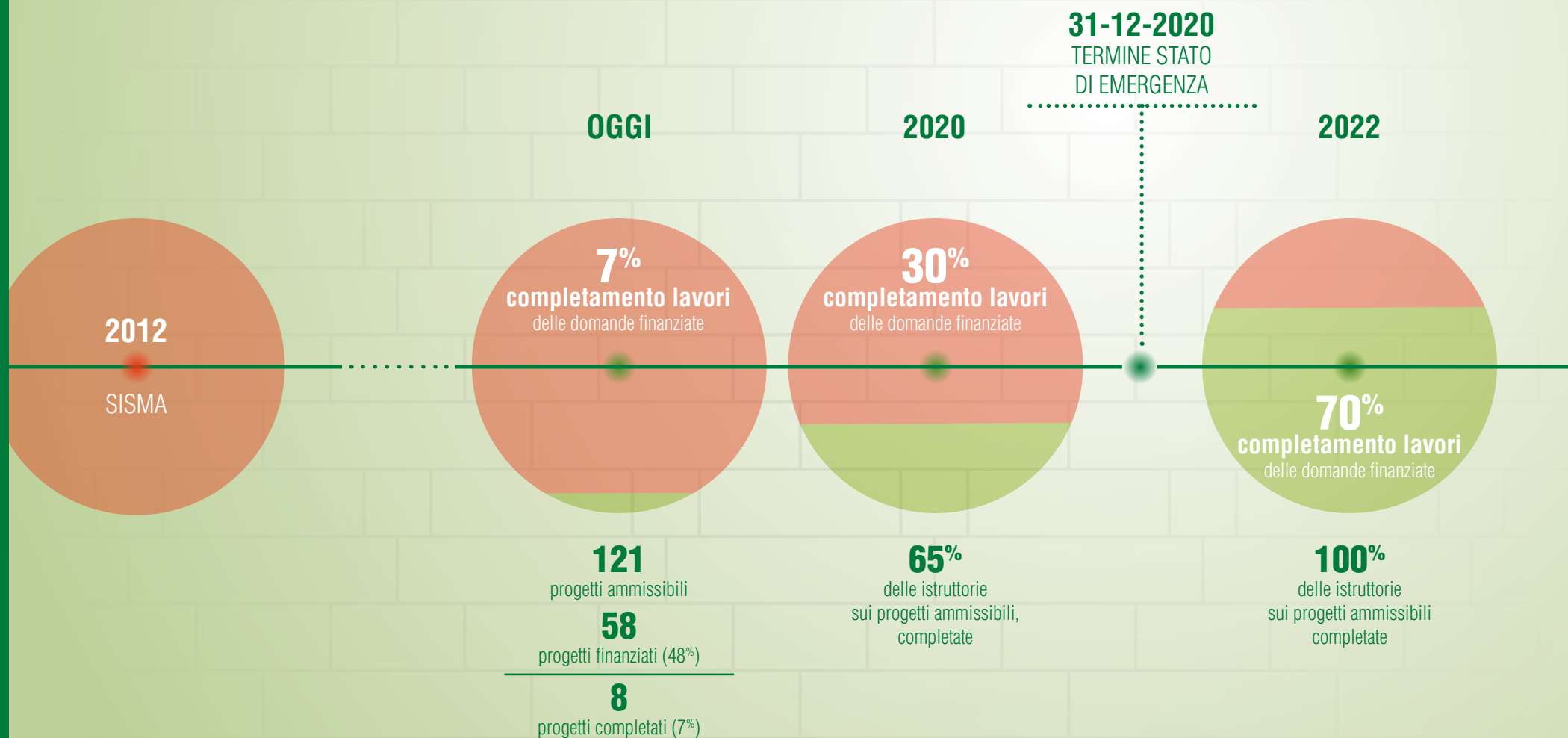


Commissario Delegato per l'Emergenza e la Ricostruzione
dei Territori lombardi colpiti dagli Eventi Sismici del maggio 2012



Regione
Lombardia

RICOSTRUZIONE PUBBLICA

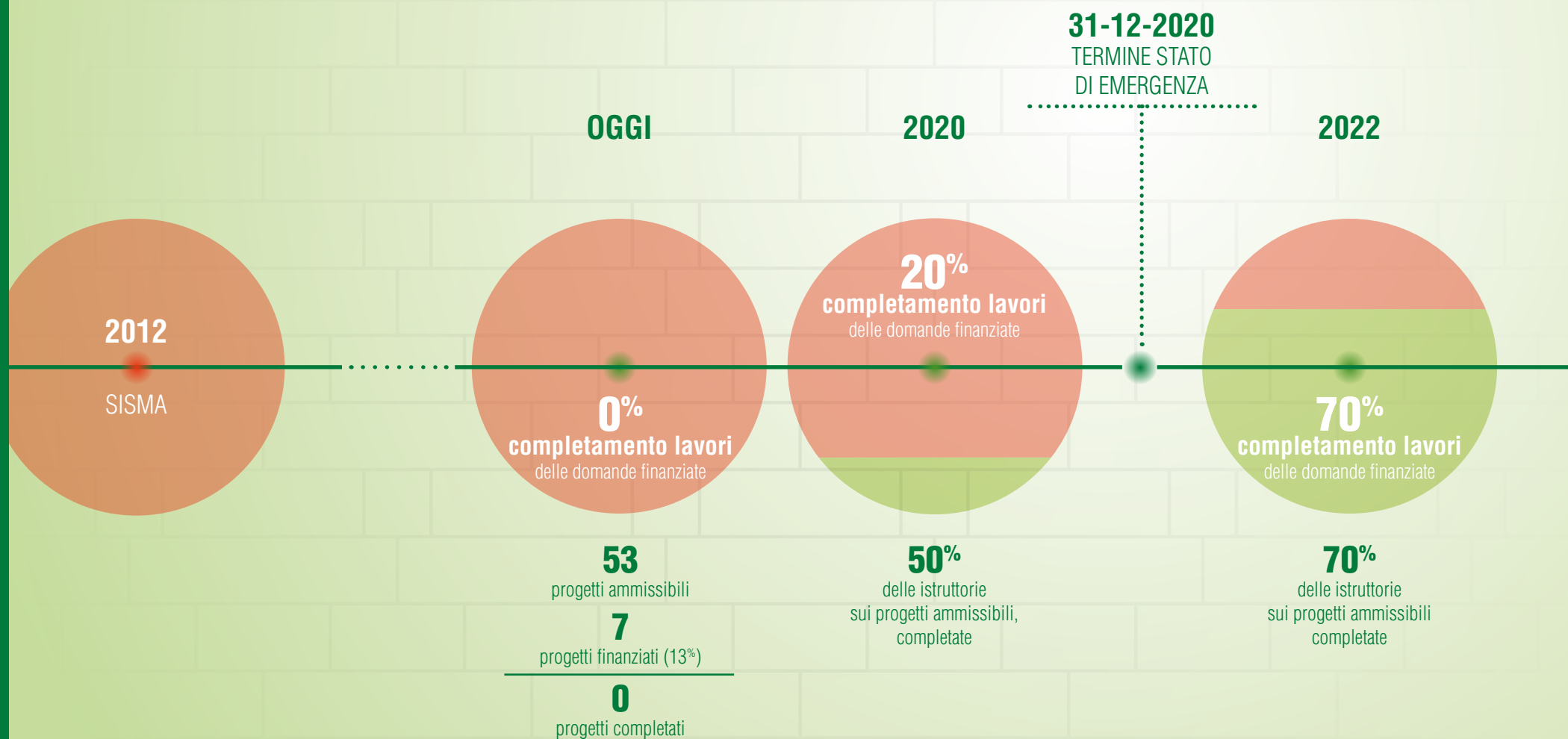


Commissario Delegato per l'Emergenza e la Ricostruzione
dei Territori lombardi colpiti dagli Eventi Sismici del maggio 2012



Regione
Lombardia

CENTRI STORICI

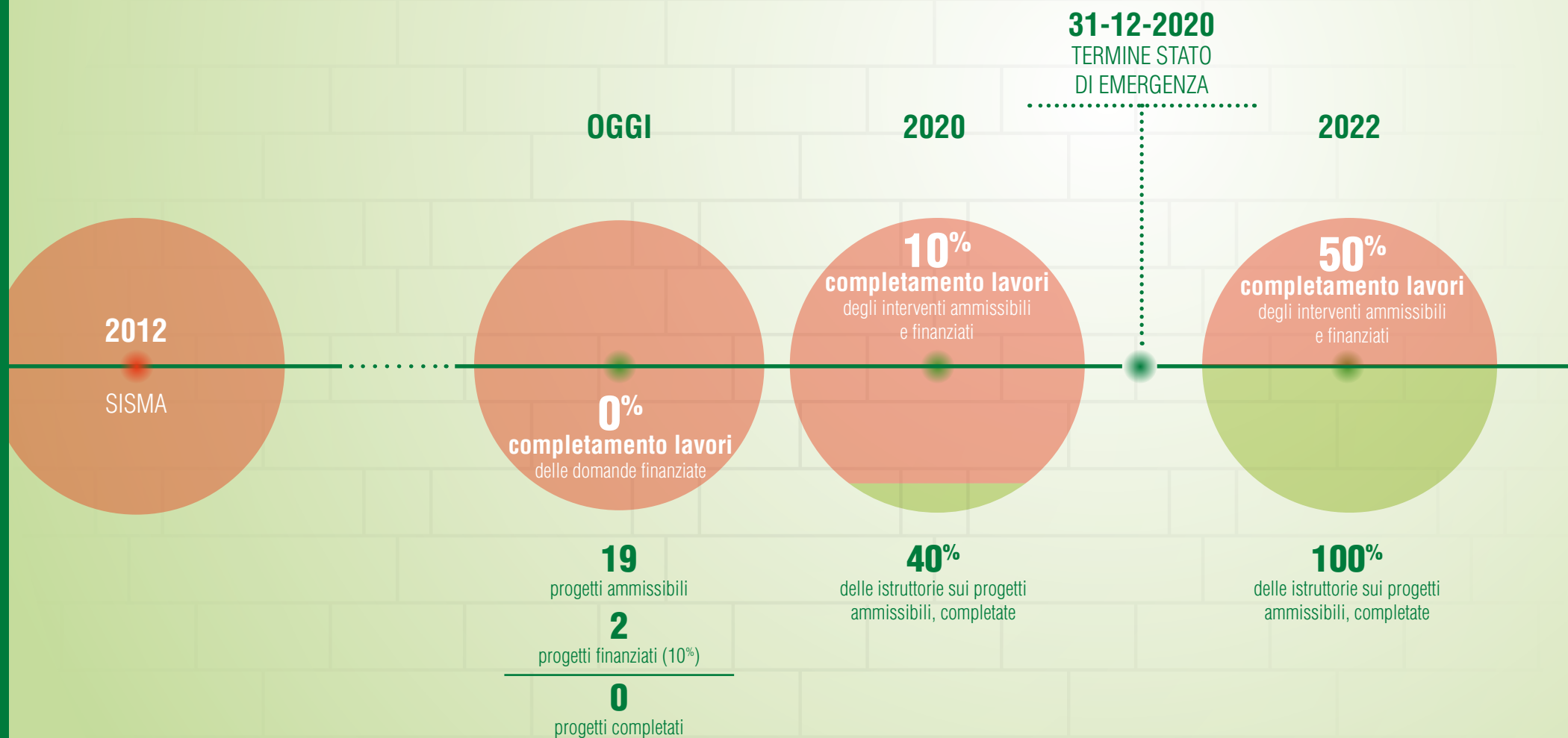


Commissario Delegato per l'Emergenza e la Ricostruzione
dei Territori lombardi colpiti dagli Eventi Sismici del maggio 2012



Regione
Lombardia

EDIFICI DI PREGIO STORICO-ARTISTICO

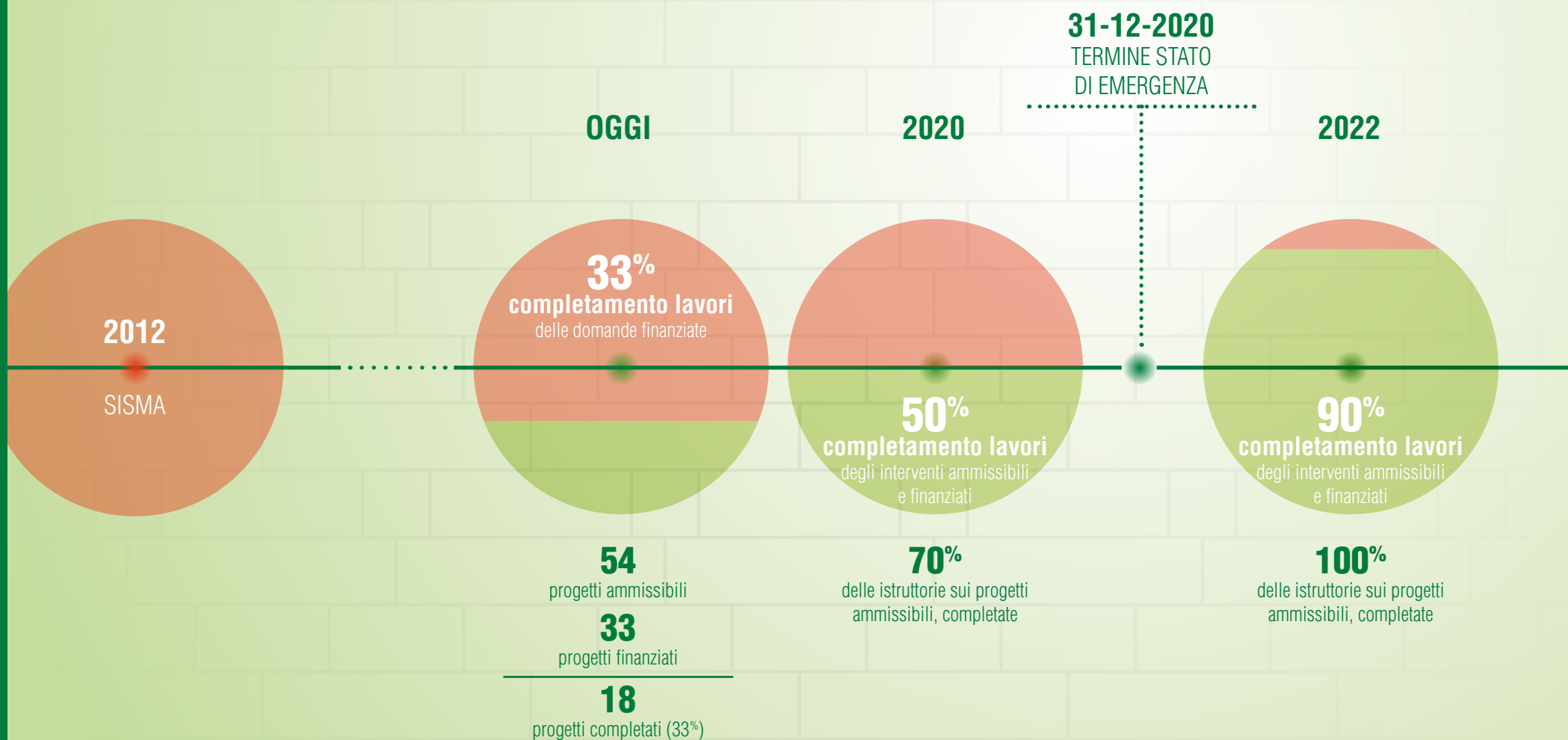


Commissario Delegato per l'Emergenza e la Ricostruzione
dei Territori lombardi colpiti dagli Eventi Sismici del maggio 2012



Regione
Lombardia

CHIESE



Commissario Delegato per l'Emergenza e la Ricostruzione
dei Territori lombardi colpiti dagli Eventi Sismici del maggio 2012



Regione
Lombardia

I NUMERI DELLA RICOSTRUZIONE

più di
2.200
edifici tra:

Attività produttive
Abitazioni
Immobili pubblici
Edifici ad uso pubblico
Centri storici
Edifici di pregio storico-artistico
Chiese

TOTALE BUDGET
€ **900.000.000**

inclusi

€ **60.000.000**

risorse proprie di Regione Lombardia

€ **42.000.000**

Unione Europea



Commissario Delegato per l'Emergenza e la Ricostruzione
dei Territori lombardi colpiti dagli Eventi Sismici del maggio 2012

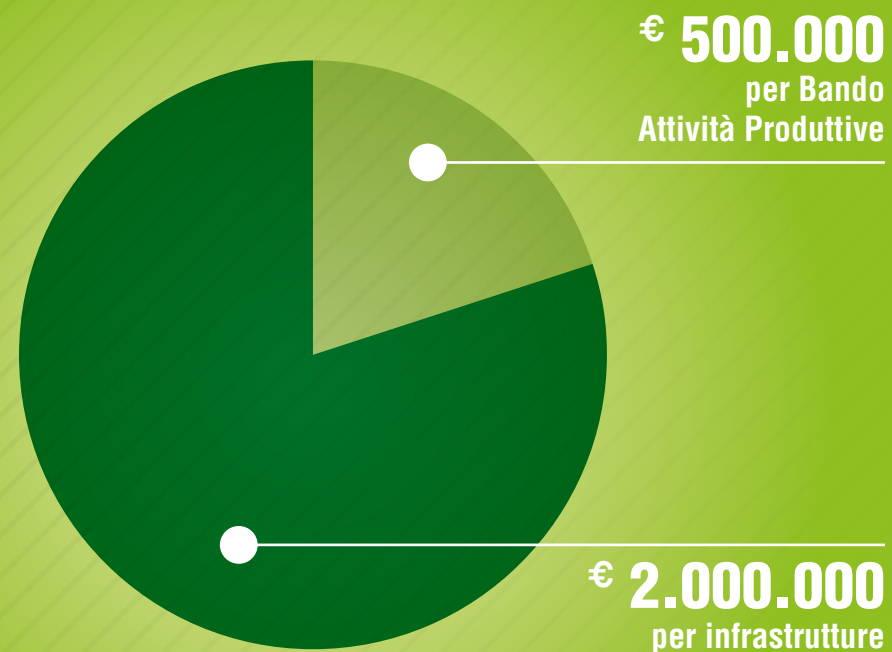


Regione
Lombardia

REGIONE LOMBARDIA PER IL TERRITORIO

Regione Lombardia
mette a disposizione
€ 2.500.000
residuo della prima fase emergenziale

Ipotesi di lavoro
concordata con i Sindaci



Commissario Delegato per l'Emergenza e la Ricostruzione
dei Territori lombardi colpiti dagli Eventi Sismici del maggio 2012



MANTOVA 2012
2019

7 ANNI DAL SISMA

COMITATO DI INDIRIZZO
PEGOGNAGA 19 LUGLIO 2019



Commissario Delegato per l'Emergenza e la Ricostruzione
dei Territori lombardi colpiti dagli Eventi Sismici del maggio 2012



Regione
Lombardia